

Инвестиционная группа «ИНЭКО»



Земельный участок г. Львов (ул. Липинского 27)

Операции на фондовом рынке | Инвестиционный консалтинг | Прямое инвестирование

www.ineko.com

Земельный участок с озером (ул. Липинского 27)



Расположение объекта

Объект расположен в северной части Львова, на расстоянии 1 км от главной производственной площадки Львовского нефтемаслозавода. Расстояние до центра города – 2,7 км.

Искусственный водоем, используется как резервный/дополнительный источник водоснабжения главной производственной площадки (для охлаждения технологического оборудования).

Водоем питается водой из природного озера, расположенного на участке по ул. Замарстиновской, с которым связан входным подземным коллектором и связан с главной производственной площадкой выходным коллектором.

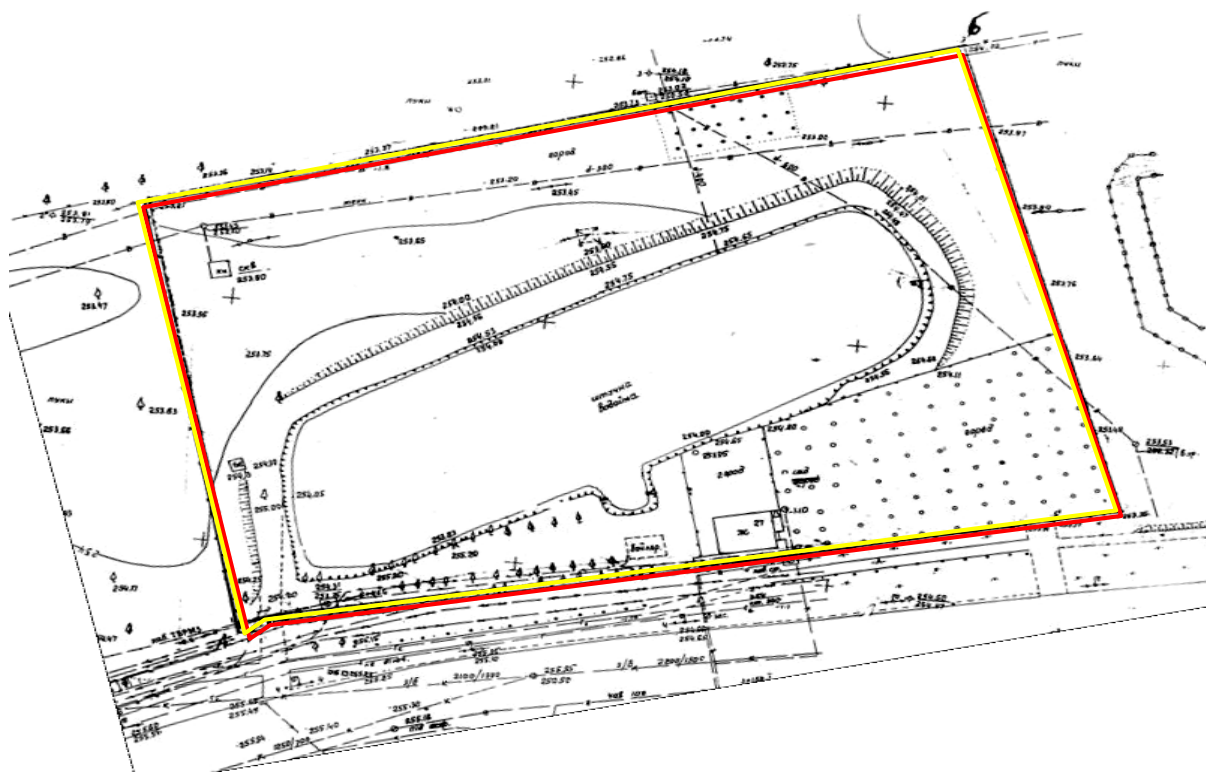
Описание участка

Общая площадь участка составляет **1,29 га**, площадь водного зеркала - **0,3706 га**.

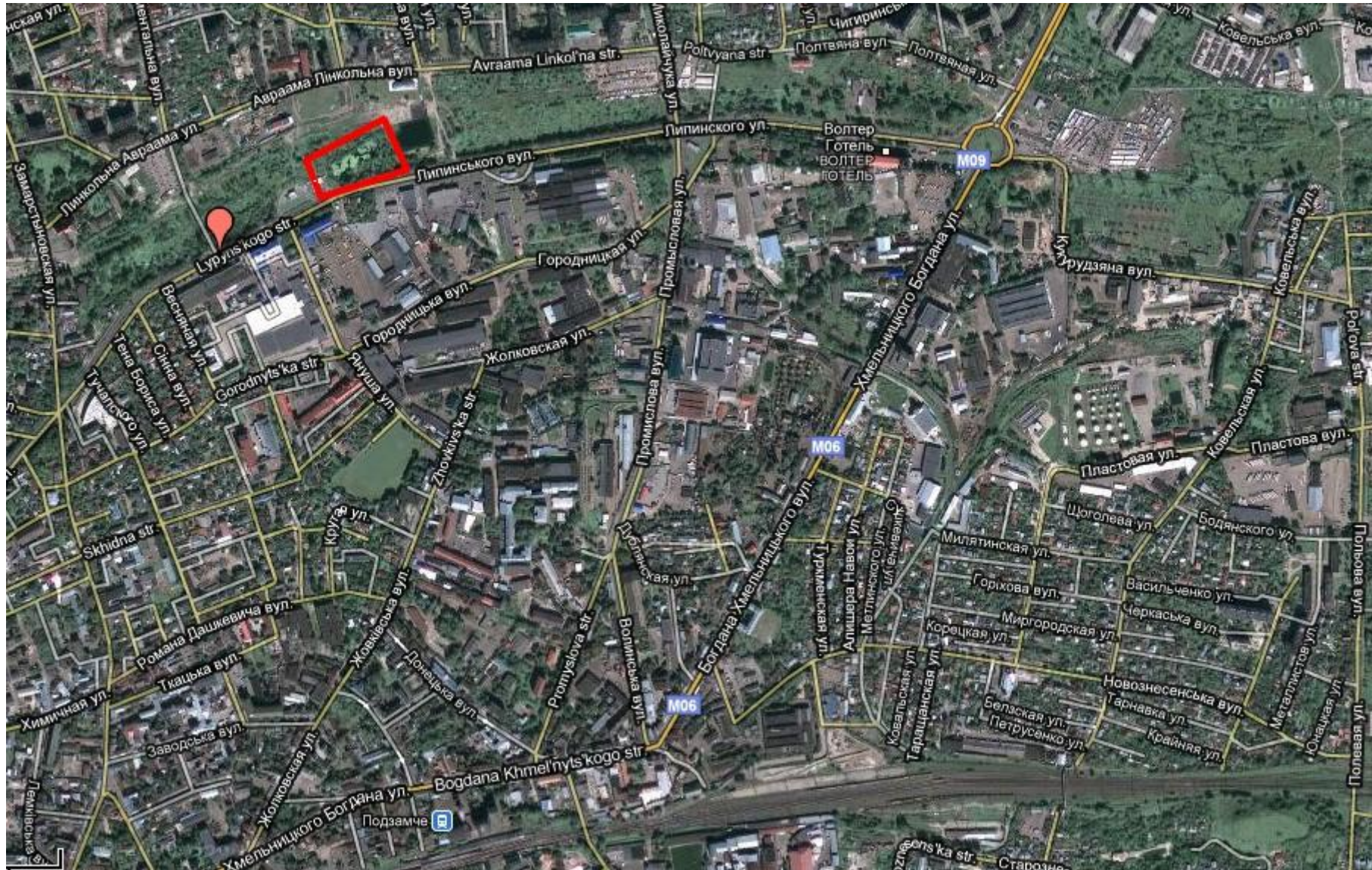
Форма землепользования – постоянное землепользование.

Застройка участка

На участке расположен охранный домик









ООО «Инвестиционная группа «ИНЭКО»

03150, Украина, г. Киев, ул. Старовокзальная 24, 3 этаж

Тел/факс: +380 44 201-6417

WWW: <http://www.ineko.com>

Олейников Алексей

Директор департамента стратегического развития

Тел: +380 67 713 65 71

E-mail: ooo@ineko.com