

# Інвестиційний проект з розвитку виробництва алкідних лаків



**Інвестиційний банкінг**  
Лакофарбова промисловість  
Дніпропетровськ, Україна

## Цех алкідних лаків

В рамках проведення програми реструктуризації ДЛФЗ, колись одного з найбільших виробників лакофарбової продукції (ЛФП) на органічній основі у Колишньому Радянському Союзі, шукає можливості щодо **відновлення виробництва алкідних лаків** в Цеху лаків на кондсмолах (ЦЛКС). ДЛФЗ має намір **залучити кваліфікованого стратегічного партнера** для створення спільного підприємства (окрема юридична особа) на базі ЦЛКС. Земельна ділянка під ЦЛКС та виробничі площі можуть бути розширені для створення повного циклу виробництва ЛФП. Дана пропозиція представляє **можливість** для стратегічного інвестора **звійти в бізнес** або збільшити існуючу частку на **ненасиченому ринку ЛФП України**. Попит на напівфабрикатні лаки в Україні перебільшує 100 тис. тонн на рік (100т/р).

### Інвестиційні положення

- Найбільший виробник алкідних лаків в Україні за виробничою потужністю
- Об'єднує найкращу в своєму класі азеотропну технологію виробництва лаків на алкідних смолах
- Особлива система фільтрування лаків КЮНО
- Цех був запущений в 1997 р.
- Встановлена потужність при напів-безперервному режимі виробництва складає 40 тис. тон на рік
- Робоча потужність при періодичному режимі виробництва – 25 тис. тон на рік
- Цех може працювати як автономна виробнича одиниця
- Висока та надійна якість лаків, висока лояльність до бренду: «ДЛКЗ»™ відноситься до однієї з найвідоміших торгових марок в Україні
- Сталі партнерські відносини з клієнтами
- У 2005 Система управління якістю ДЛФЗ була сертифікована за стандартом ISO 9001-2000 (BVQI № 169860)
- Розташування в центрі України забезпечує швидкий доступ до основних транспортних маршрутів країни, є власні під'їзні залізничні колії
- Потужності ЦЛКС можуть бути модернізовані для забезпечення виробництва швидкозсихаючих, алкідно-модифікованих, алкідно-уретанових, алкідно-акрилових, алкідно-стирольних та інших лаків.

### Основні групи товарів:

Напівфабрикатні лаки:

- ГФ-01
- ПФ-060, -053
- Смоли ФЛ-390, 188
- Сикативи

Готові лаки:

- Паркетний лак «Алмаз»
- ПФ-231, -283, -170
- Електроізоляційний лак КФ-965
- Ґрунтовки
- Оліфи



## ДЛФЗ – Дніпропетровський лакофарбовий завод

### Дані по ЦЛКС:

Земельна ділянка	4 Га
Продукція:	Лаки на основі смол алкідну
Робоча потужність:	25 тис. тон/рік
Технологія:	Азеотропна дистиляція

### Основні виробники лака ПФ-060 в Україні

Виробник	Потужність, тис. тон/р
<b>ДЛКЗ</b>	<b>40</b>
Азмол	18
Софрахім	18
Лакпром	17
Кремполімер	12
Полімерлак	10
Аврора	6

### Якісні характеристики обладнання з виробництва лаку:

Колір з йодометричної шкали, мг I <sub>2</sub> /100см <sup>3</sup>	7
Кислотне число, мг КОН/г	10
Блиск плівки, % (Фотоелектричний блискомер)	60
Твердість покриття лаку по ТМЛ	0,12

## Коротка характеристика ЦЛКС

### Принципова схема синтезу алкідних смол



Принципова схема синтезу дозволяє виробляти алкідні смоли двома методами:

- Одноетапний метод на основі жирних кислот
- Двохетапний метод на основі моногліцериду

Вибір методу синтезу залежить від відносної вартості жирної кислоти та моногліцериду.

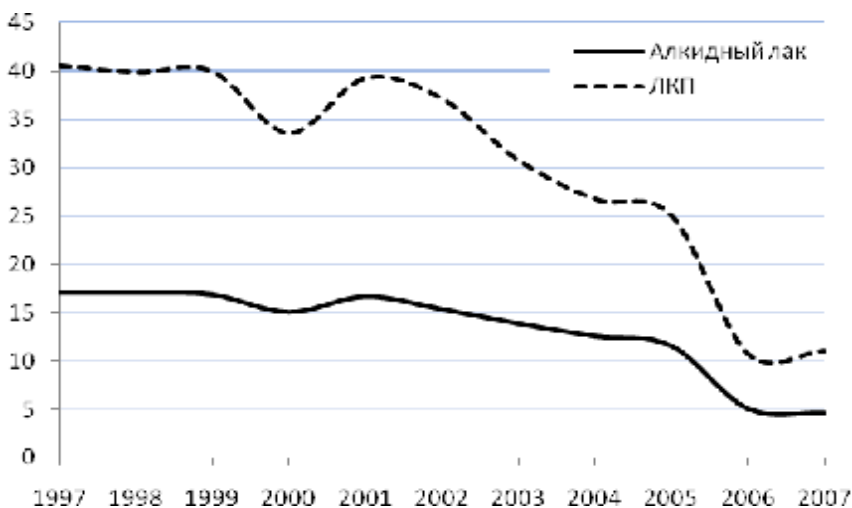
### Виробничі потужності ЦЛКС:

Реактори:  $32\text{ м}^3(45\text{т}) + 3 \times 12.5\text{ м}^3(3 \times 18\text{т}) =$  загальна загрузка 99 т

Змішувачі:  $3 \times 32\text{ м}^3 + 2 \times 80\text{ м}^3$

Фільтри: 10 окремих систем фільтрації КЮНО

Сховище:  $13 \times 100\text{ м}^3 + 40 \times 20\text{ м}^3 + 300\text{ м}^3 =$  близько 2400  $\text{ м}^3$  ємкостей для зберігання лаку



### Виробництво ЛФП та

алкідних лаків на ДЛФЗ, тис. тон/р

Алкідні смоли мають наступні сфери застосування:

- У виробництві лакофарбового покриття, від друкарської фарби до ЛФП, що використовуються в будівництві, декоративній обробці, "зроби сам", водонепроникні і промислові покриття.
- Невисихаючі алкідні використовуються в якості пластифікаторів в нітроцелюлозі. Вони

підсилюють твердість плівки та підвищують адгезійні властивості нітроцелюлозних лаків.

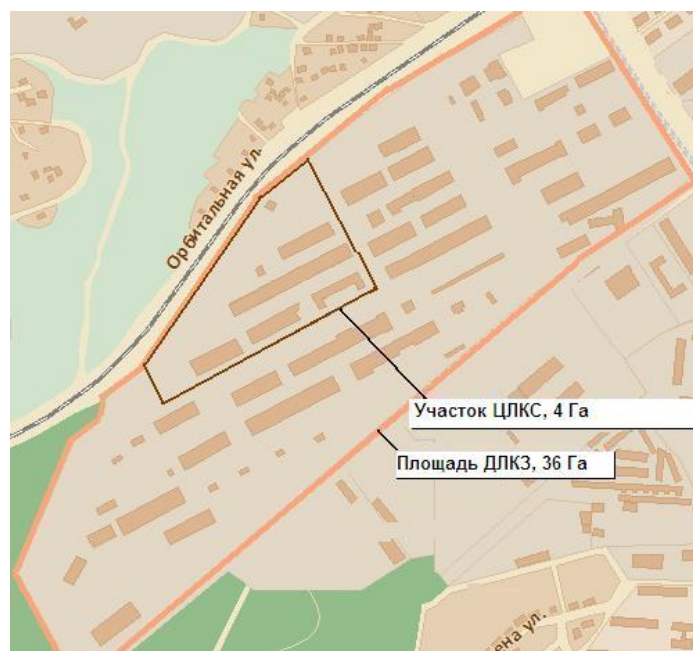
- Використовуються у виробництві довговічних фарб для зовнішнього вживання. У складі з фенольними, епоксидними смолами і карбамідом утворюють покриття гарячої сушки, високоякісні емалі та лаки.
- Алкідні використовуються в якості еднальних речовин.

## Земельна ділянка ЦЛКСЗ

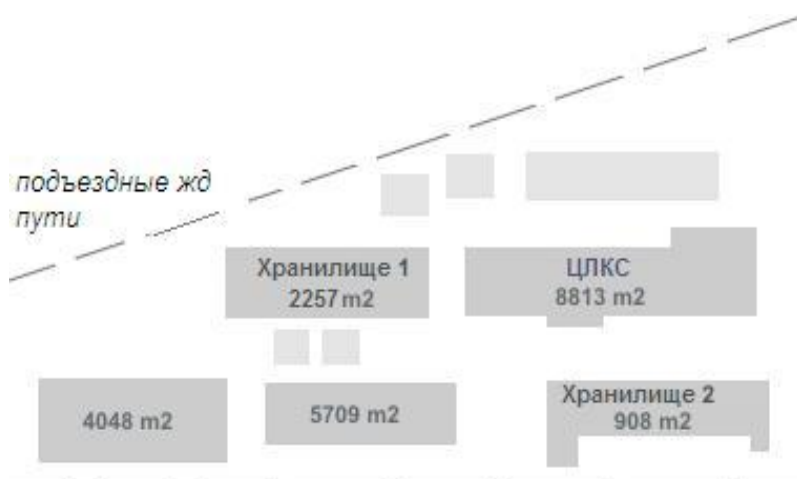


Розташування – центральна частина України, швидкий доступ до основних транспортних маршрутів, великий, інтегрований, багатофункціональний виробничий майданчик

**Площа ділянки ДЛФЗ 36 Га**  
**Площа ділянки ЦЛКС 4 Га**



### Ділянка ЦЛКС (4Га) включає :



- ЦЛКС (8813 м<sup>2</sup>)
- Сховище №1 (ємкістю 40x20м<sup>3</sup>)
- Сховище №2 (ємкістю 13x100 м<sup>3</sup>)
- Будівля цеху масляних емалей (5709 м<sup>2</sup>)
- Сховище масляних емалей (4048 м<sup>2</sup>)
- Під'їзні залізничні колії
- Інші споруди та будівлі

\* Розміри земельної ділянки ЦЛКС можуть бути змінені



## Контактна інформація



Путілін Ігор  
Дніпропетровський лакофарбовий завод  
Фінансовий директор  
Tel: +380 67 258-2755  
E-mail: [putilin@ineko.com](mailto:putilin@ineko.com)  
[iputilin@gmail.com](mailto:iputilin@gmail.com)  
WWW: <http://www.dlkz.com.ua>



Олейніков Олексій  
ТОВ «Інвестиційна група «ИНЕКО»  
Директор служби стратегічного планування та розвитку  
03150, Україна, м. Київ, вул. Червоноармійська 62-а, 3-й поверх  
Tel: +380 44 201-6417  
+380 67 713-6571  
E-mail: [ooo@ineko.com](mailto:ooo@ineko.com)  
WWW: <http://www.ineko.com>